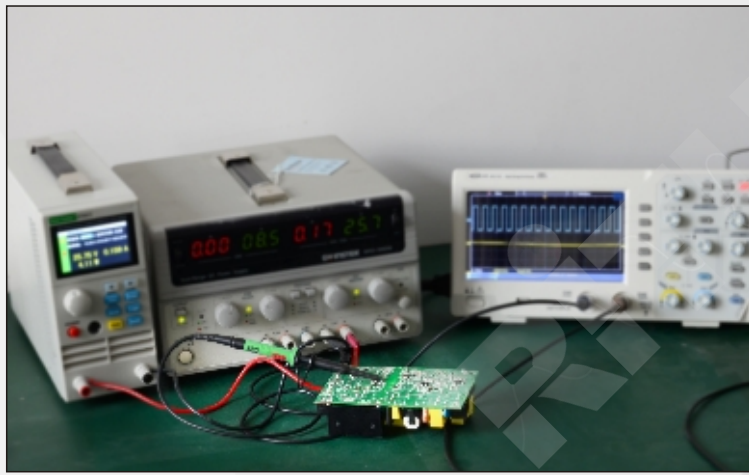


示波器探头 RT250M



性能参数参考		
型号	RT250M	
开关设定 x 10档位	衰减比例	10:1
	频宽	DC-250MHz
	上升时间	1.4ns
	输入阻抗	10MΩ
	输入电容	约17pF
	匹配示波器范围	10~35pF
	工作电压	600V DC+AC peak
开关设定 x 1档位	衰减比例	1:1 (不衰减)
	频宽	DC-6MHz
	上升时间	58ns
	输入阻抗	1MΩ (等同于示波器输入阻抗)
	输入电容	约47pF (含示波器输入电容)
	工作电压	300V DC+AC peak
一般性	DC精确度	≅1%
	温度系数	≅200PPM/°C
	Cable线全长	1.2m
	最大消耗能量	0.8watt
	工作温度	0°C~+50°C 低于85%RH
	储存温度	-20°C~+70°C 低于90%RH
	净重	90g

● RT250M, 电压600V DC+ACpeak, x1, x10两档开关选择, 超高频示波器专用, 适用于100MHz~250MHz类比或数位示波器。



图一

- 示波器探头对测量结果的准确性以及正确性至关重要，它是连接被测电路与示波器输入端的电子部件。



图二

●应用

浮地电压测量,开关电源设计,逆变、UPS电源,变频器,电子镇流器设计,感应加热、电磁炉,电工实验,电力电子和电力传动实验等。

●配件



探针针尖



标记环



定位套

日图简介

深圳市日图科技有限公司（简称“日图科技”）创始于2004年，核心业务是为国内企业提供测试设备及相关器材的供应服务，公司客户涵盖制造、科研、教育、电力、能源、通信等众多领域。创业至今，日图科技已经成为国内仪器仪表行业中最大的综合服务供应商之一，日图科技作为行内的领先者，有着高效的供应服务体系，并拥有一支专业的、高素质的服务团队。

目前，日图科技已在深圳、上海、广州、苏州、重庆、杭州、西安、北京、香港等国内电子工业发达地区设立了办事与服务机构，并通过日图科技在全国各地的经销网络，为广大客户提供优质的本地化服务。

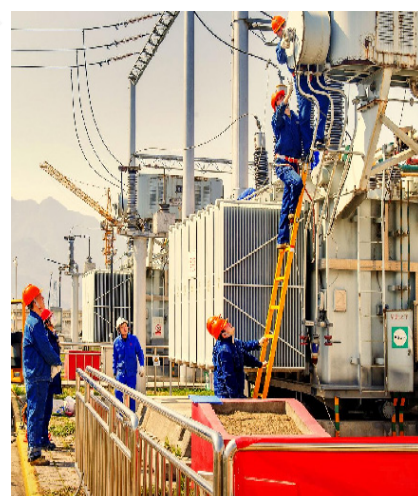
日图科技一贯秉承“专业、规范、诚信立业，日日图新”的宗旨，并在实践中不断提升公司的服务能力，为客户提供专业、高效、全面、经济的优质供应服务，顾客满意是日图科技永远追求的目标。

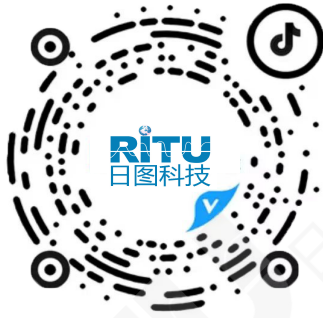
合作伙伴



优势服务

- (1) 产品选型
- (2) 测试解决方案
- (3) 样机免费试用服务
- (4) 代办计量校准
- (5) 维修维护
- (6) 技术培训
- (7) 物流配送
- (8) 常备应急库存





日图抖音号



日图公众号

深圳总部

深圳市南山区留仙大道南山云谷创新产业园二期 6 栋一楼东座
电话：0755-83680722(8 线)

上海分公司

上海市闵行区中春路 8633 弄万科七宝国际 26 幢 701 室
电话：021-33888891/3/5
手机：13564654980

广州分公司

广州市黄埔区科珠路 232 号益科智能创新园 3 栋 701-14
电话：020-31604020
手机：18027340836

西安分公司

陕西省西安市雁塔区长安中路南飞鸿广场 3 号楼 1813 室
手机：15529365365

香港分公司

香港新界元朗屏厦厦村厦村路 DD125 段 1215-1217lot
电话：+852-24932683

杭州分公司

浙江省杭州市萧山区盈丰街道鸿宁路 1819 号左右世界 1 幢 1 单元 702-3
电话：0571-86856181
手机：18668225058

重庆分公司

重庆市观音桥茂业东方时代大厦 35 楼 3509 室
电话：023-67904187
手机：13896060852

苏州分公司

江苏省苏州工业园区科营路 2 号中新生态大厦 1005 室
电话：0512-62515781、0512-62515784
手机：15895400640

北京分公司

北京市海淀区苏州街 18 号长远天地大厦 B1 座 2105 室
手机：15529365365

深圳市日图科技有限公司

SHENZHEN RITU SCIENCE TECHNOLOGY CO.,LTD

www.rituchina.com

400-616-5217

广东省深圳市南山区留仙大道南山云谷创新产业园二期 6 栋一楼东座

如需所有最新配套资料，请立即与日图科技各地分公司联系。